

torinowireless

ICT e Innovazione in Piemonte

Bando Comuni Smart

Come prepararsi alla Fase 2

Cuneo

27 Marzo 2018

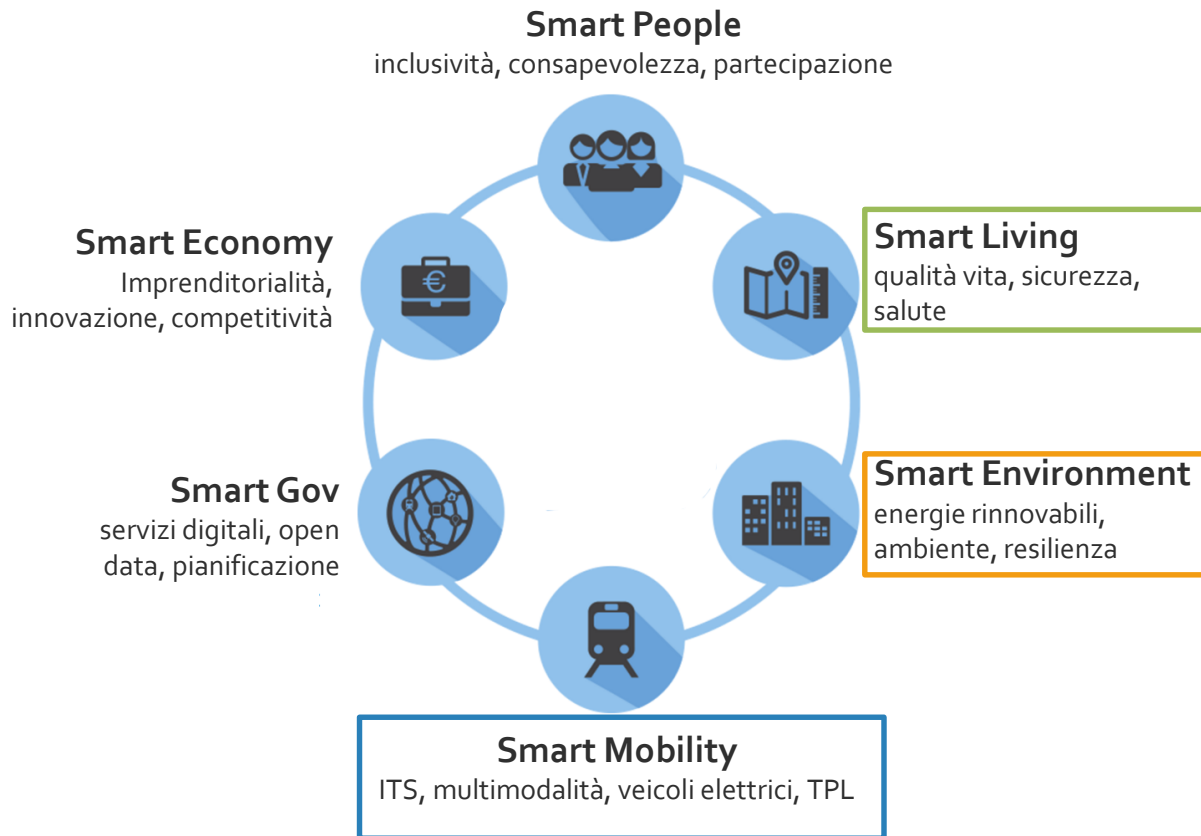
Barbara Pralio, Stefano Pisu

Le dimensioni di Smart City...

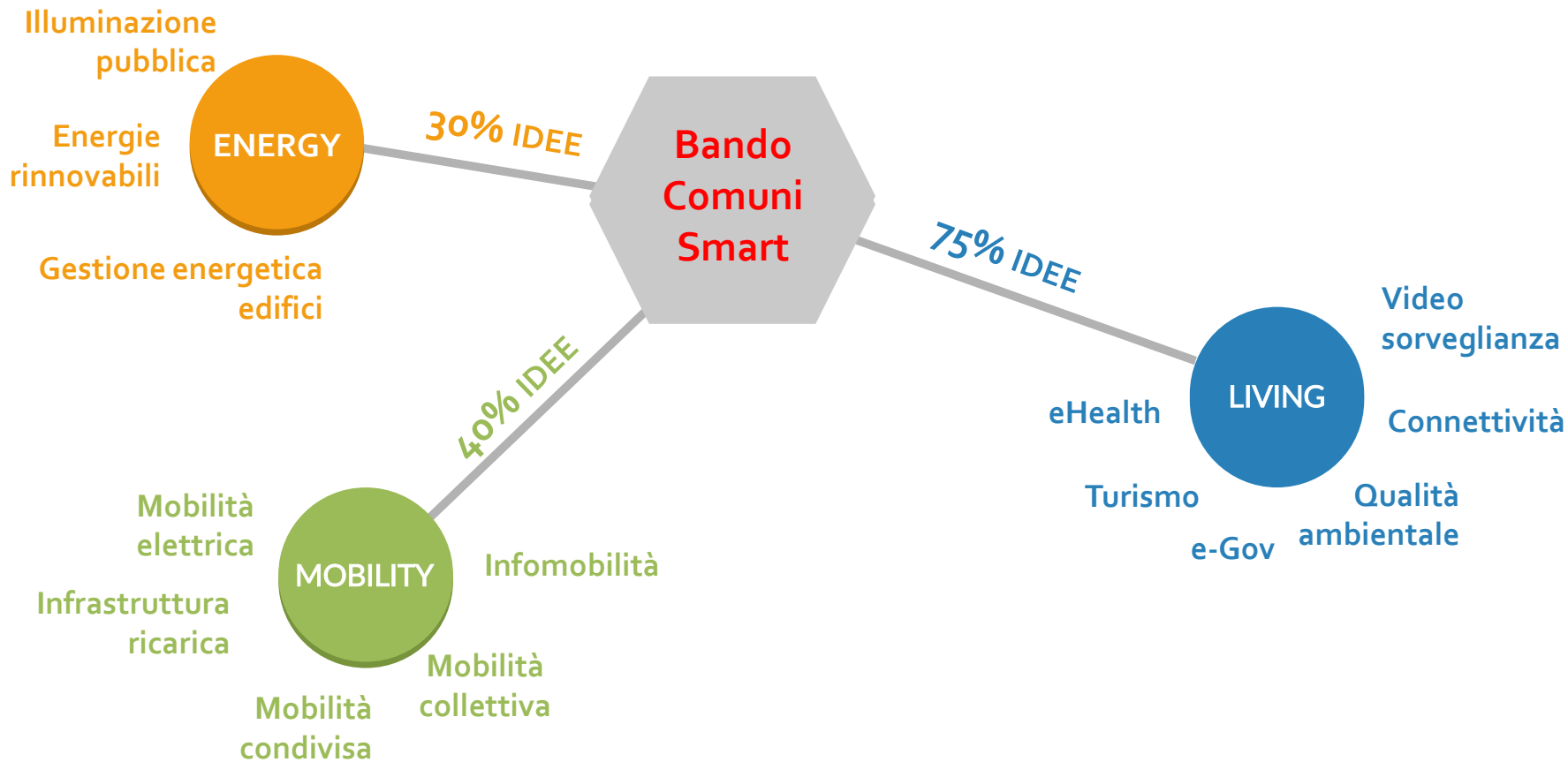
SMART

- Tecnologico
- Multifunzionale
- Efficace / Efficiente
- Inclusivo / Partecipativo

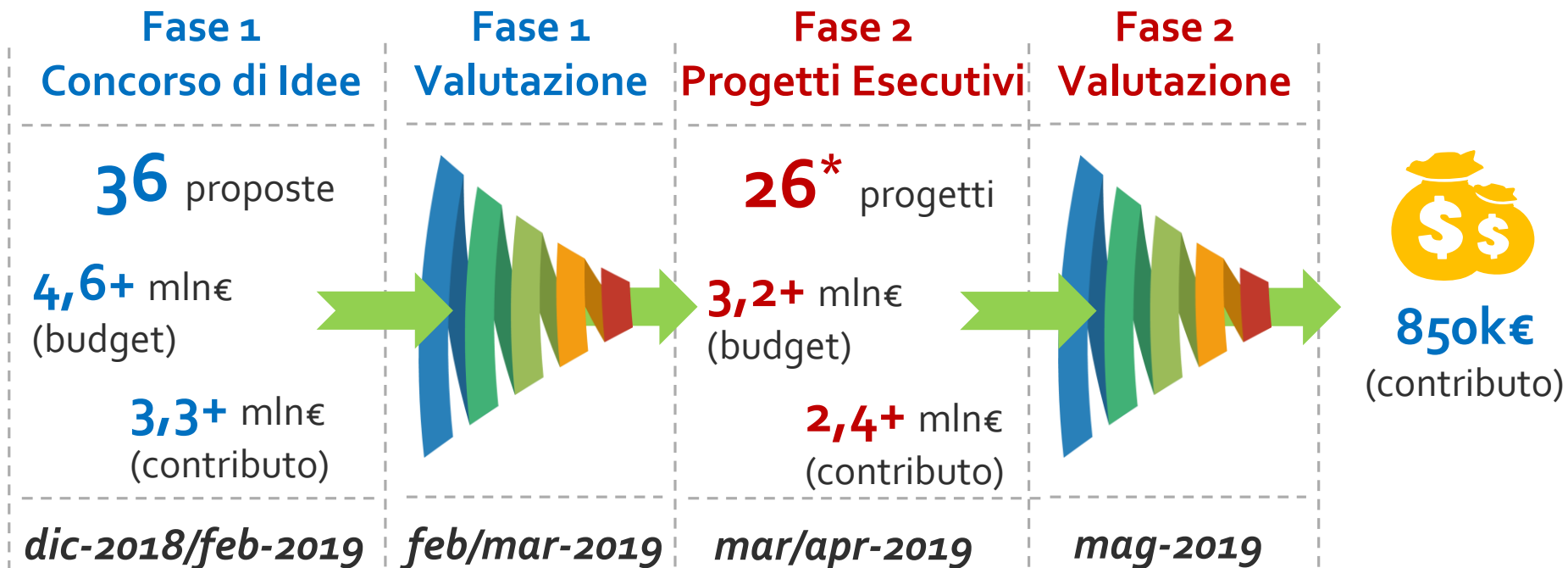
↳ Risposta alle **esigenze concrete** dei cittadini nel rispetto della **sostenibilità ambientale, sociale ed economica** dei territori e delle comunità



Bando Comuni Smart: i temi chiave



Bando Comuni Smart: i numeri



* al netto di aggregazioni richieste

Oggetto e priorità del Bando

Il Bando si propone di selezionare e finanziare progetti che prevedano **acquisizione e implementazione di soluzioni tecnologiche innovative** per lo sviluppo di azioni smart sul territorio della Provincia di Cuneo, in risposta agli obiettivi degli ambiti di intervento **Mobility, Energy e Living**.



Contenuti da far emergere nei progetti (1/2)

- **Adozione** di soluzioni **tecnologiche innovative**, non sperimentazioni
- **Fattibilità tecnica**, vale a dire soluzioni esistenti, verifica e corretta pianificazione di tutte le attività (e costi) necessarie alla realizzazione
- **Innovazione per la PA** rispetto alla situazione attuale (servizi, processi interni, modello di sostenibilità economica, interazione con la cittadinanza, ...)
- **Impatti reali** delle iniziative, non generici (per es migliorare la vita dei cittadini), non è necessario indicare impatti su tutti gli ambiti...
- **Indicatori di impatto**, pochi, oggettivi e misurabili (per es riduzione costi, riduzione inquinamento, riduzione furti, ...)
- **Dimensione dell'intervento**, dimensionamento soluzione, ampiezza dell'area (no singole installazioni o poco significative), bacino di beneficiari (reali) di intervento
- Capacità di **abilitare servizi e applicazioni**, non solo infrastrutture o piattaforme

Contenuti da far emergere nei progetti (2/2)

- **Fabbisogno** alla base della proposta, non deve essere espresso in modo generico ma strettamente riferito al territorio
- In caso di partenariato evidenziare **ruolo e ricadute di tutti i soggetti coinvolti** (no soluzioni che vengono implementate da un solo Comune)
- Indicazioni sulla **copertura dei costi operativi** per il mantenimento delle installazioni
- **Sinergie** con altri progetti
- Ulteriori **sviluppi ed estensioni** (al di là del progetto presentato in risposta la Bando)

COSA EVITARE

spese manutenzione strutture/apparati esistenti

spese infrastrutture fisiche e ristrutturazioni

spese per attività di sperimentazione

Criteria di valutazione in Fase 2

	CRITERI DI VALUTAZIONE – FASE 2	Punteggio massimo
1	Qualità della progettazione in termini di coerenza con obiettivi del bando, chiarezza della proposta, completezza dei contenuti, congruità del piano di attività e delle tempistiche per la realizzazione	20 punti
2	Fattibilità tecnica e livello di innovazione della soluzione proposta	15 punti
3	Entità e trasversalità degli impatti attesi (ambientali e/o economici e/o sociali)	15 punti
4	Ampiezza, qualità e rappresentatività del partenariato	20 punti
5	Congruità / pertinenza dei costi, capacità e intensità di co-finanziamento del progetto	20 punti
6	Sostenibilità economica dell'iniziativa nel lungo termine, da intendersi come capacità di mantenimento della/e soluzione/i nel tempo (al termine del progetto)	10 punti
	TOTALE	100 punti

PROGETTO DI INNOVAZIONE

- ✓ *Descrivere il progetto di innovazione con cui si intende raggiungere gli obiettivi*
- + *Descrivere dettagliatamente il progetto tecnico e la/e soluzione/i che si intende acquisire*
- + *Descrivere l'innovazione perseguita con il progetto rispetto alla situazione attuale*
- + *Riportare eventuali riferimenti ad altre azioni simili*

IMPATTI ATTESI

- ✓ *Descrivere qualitativamente gli impatti attesi (in termini ambientali, sociali e/o economici)*
- + *Definire un insieme di indicatori per la misurazione degli impatti e fornire una stima dei valori target*
- + *Descrivere eventuale trasversalità degli impatti attesi rispetto agli altri Assi di Intervento*

COINVOLGIMENTO DEL TERRITORIO

- ✓ *Indicare area geografica di azione, tipologia e numero indicativo di beneficiari dell'azione, eventuali altri soggetti coinvolti (al di fuori del partenariato proponente)*
- ✚ *Descrivere le modalità di coinvolgimento previste per tali soggetti, con particolare attenzione – laddove applicabile – alle modalità di coinvolgimento dei cittadini*

EVENTUALI SINERGIE CON ALTRE INIZIATIVE

- ✓ *Indicare eventuali altre iniziative sinergiche già intraprese dal/i proponente/i o da altri attori del territorio*
- ✚ *Descrivere le modalità con cui si intende attivare tali sinergie*

PIANO DI ATTIVITÀ E TEMPISTICHE DI ATTUAZIONE

- + *Indicare attività di progetto e tempi complessivi di attuazione e relativo cronoprogramma*

STRUTTURA ORGANIZZATIVA

- + *Per ogni partner di progetto indicare le azioni in carico nel progetto e le professionalità utilizzate*

FONTI DI CO-FINANZIAMENTO

- +** *Specificare le fonti di co-finanziamento (per es mezzi propri dei proponenti, sponsor), evidenziando se pubbliche e/o private*

SOSTENIBILITÀ ECONOMICA

- +** *Descrivere il modello di sostenibilità economica della soluzione nel tempo (per es come si intendono sostenere eventuali costi di mantenimento in esercizio della soluzione) ed eventuali modalità di autofinanziamento*

ELEMENTI DI REPLICABILITÀ

- + *Descrivere elementi di replicabilità della metodologia (di risposta al fabbisogno) e/o del modello di sostenibilità economica e/o del modello di coinvolgimento sociale (sia su altri ambiti di intervento del Comune sia su altri Comuni del territorio)*

STRATEGIA DI VALORIZZAZIONE RISULTATI

- + *Descrivere metodologia e strumenti con i quali si intende promuovere e divulgare i risultati di progetto*
Descrivere modalità di comunicazione e ingaggio della cittadinanza
Descrivere – se previste – modalità di acquisizione condivisione e valorizzazione dati

- Aspetti amministrativi
- Richieste di approfondimenti

Dott. Andrea Alfieri

0171 452735


andrea.alfieri@fondazionecrc.it




Grazie



www.torinowireless.it
info@torinowireless.it

 @torinowireless

 @torinowireless